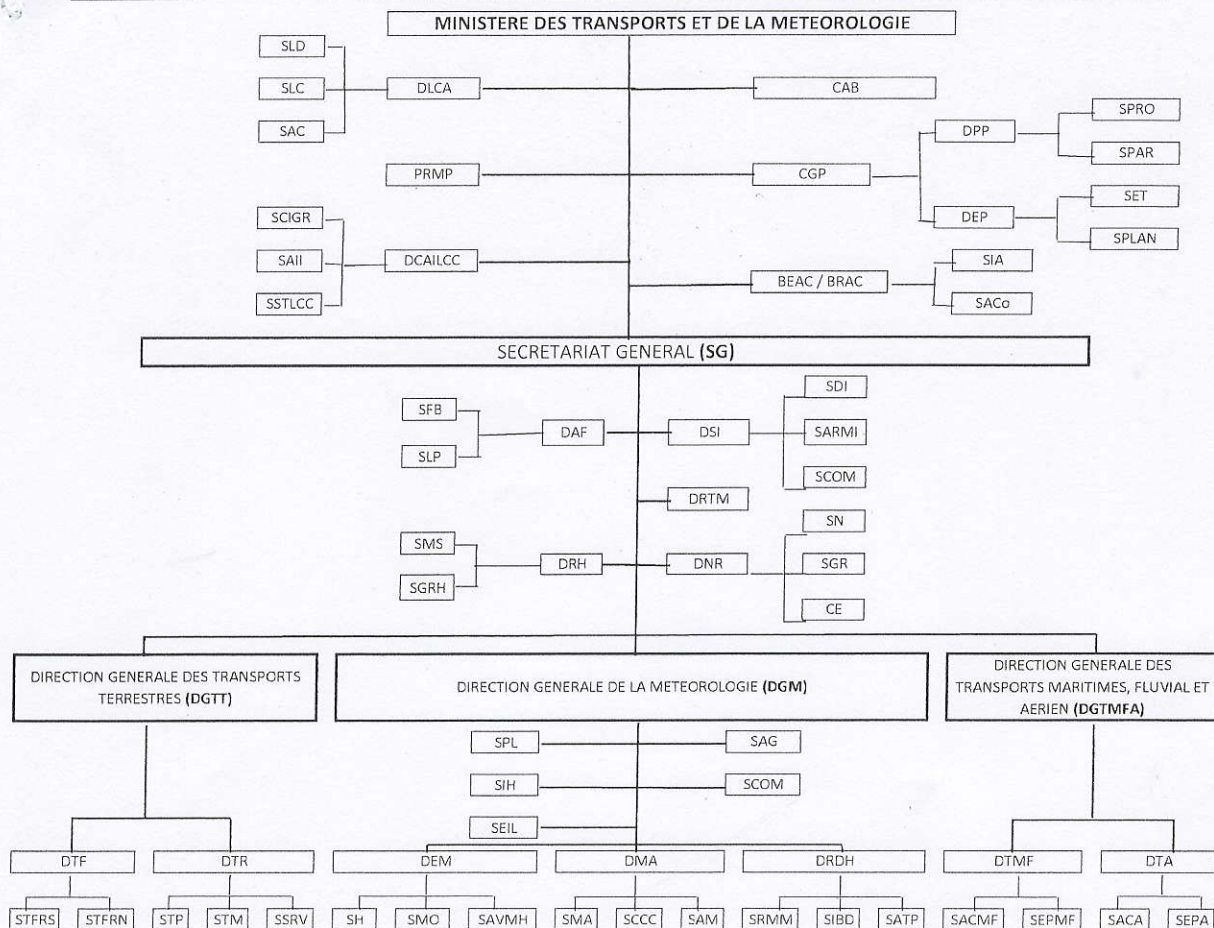


**ORGANIGRAMME DU MINISTRE DES TRANSPORTS ET DE LA METEOROLOGIE**



ABREVIATIONS			
<b>DLCA</b>	Direction de la Législation, du Contentieux et des Accords	<b>DTF</b>	Direction des Transports Ferroviaires
<b>SLD</b>	Service de la Législation et de la Documentation	<b>STFRS</b>	Service de Transport Ferroviaire Réseau Nord
<b>SLC</b>	Service des Litiges et du Contentieux	<b>STFRN</b>	Service de Transport Ferroviaire Réseau Sud
<b>SAC</b>	Service des Accords et des Contrats	<b>DTR</b>	Direction des Transports Routiers
<b>CGP</b>	Coordonnateur Général des Projets	<b>STP</b>	Service des Transports de Personnes
<b>DPP</b>	Direction des Projets et du Partenariat	<b>STM</b>	Service des Transports de Marchandises
<b>SPRO</b>	Service des Projets	<b>SSRV</b>	Service de la Sécurité Routière et de Veille
<b>SPAR</b>	Service du Partenariat	<b>DEM</b>	Direction des Exploitations Météorologiques
<b>DEP</b>	Direction des Etudes et Planification	<b>SH</b>	Service de l'Hydrologie
<b>SET</b>	Service des Etudes	<b>SMO</b>	Service de la Météorologie Opérationnelle
<b>SPLAN</b>	Service de la Planification	<b>SAVMH</b>	Service d'Appui aux Veilles Météorologique et Hydrologiques
<b>DCAILCC</b>	Direction de Contrôle, d'Audit Interne et de Lutte Contre la Corruption	<b>DMA</b>	Direction de la Météorologie Appliquée
<b>SCIGR</b>	Service de Contrôle Interne et de Gestion des Risques	<b>SMA</b>	Service de la Météorologie Agricole
<b>SAII</b>	Service d'Audit Interne et des Informations	<b>SCCC</b>	Service de la Climatologie et du Changement Climatique
<b>SSTLCC</b>	Service de Supervision Technique et de lutte contre la corruption	<b>SAM</b>	Service des Applications Météorologiques
<b>PRMP</b>	La Personne Responsable des Marchés Publics	<b>DRDH</b>	Direction des Recherches et Développements Hydrométéorologiques
<b>BEAC / BRAC</b>	Bureau des Enquêtes Accidents et Incidents de l'Aviation Civile / Bureau des Enquêtes Accidents et Incidents de l'Aviation Civile / Bureau des Enquêtes Accidents et Incidents de l'Aviation Civile / Bureau des Enquêtes Accidents et Incidents de l'Aviation Civile	<b>SRMM</b>	Service des Recherches Hydrométéorologiques
<b>SIA</b>	Bureau des Enquêtes Accidents et Incidents de l'Aviation Civile / Bureau des Enquêtes Accidents et Incidents de l'Aviation Civile / Bureau des Enquêtes Accidents et Incidents de l'Aviation Civile / Bureau des Enquêtes Accidents et Incidents de l'Aviation Civile	<b>SIBD</b>	Service de l'informatique et des Bases de Données
<b>SACo</b>	Service d'Arbitrage et de Conflits	<b>SATP</b>	Service des Adaptations aux Techniques de Pointe
<b>DAF</b>	Direction des Affaires Financières	<b>DTMF</b>	Direction des Transports Maritime et Fluvial
<b>SFB</b>	Service Financier et du Budget	<b>SACMF</b>	Service Accords et Conventions Maritime et Fluvial
<b>SLP</b>	Service de la Logistique et du Patrimoine	<b>SEPMF</b>	Service des Etudes et Projets Maritime et Fluvial
<b>DRH</b>	Direction des Ressources Humaines	<b>DTA</b>	Direction du Transport Aérien
<b>SMS</b>	Service de la Gestion des Ressources Humaines	<b>SACA</b>	Service Accords et Conventions Aériens
<b>SGRH</b>	Service Médico-social	<b>SEPA</b>	Service des Etudes et Projets Aériens
<b>SN</b>	Service des Normes	<b>SG</b>	Secrétariat Général
<b>SGR</b>	Service de Gestions des Risques	<b>DGTT</b>	Direction Générale des Transports Terrestres
<b>CE</b>	Cellule Environnementale	<b>DGM</b>	Direction Générale de la Météorologie
<b>CAB</b>	Cabinet du Ministre	<b>SPL</b>	Service de la Planification et de la Législation
		<b>SIH</b>	Services Interrégionaux Hydrométéorologiques
		<b>SEIL</b>	Service des Equipements, des Infrastructures et de la Logistique
		<b>SAG</b>	Service des Affaires Générales
		<b>SCOM</b>	Service de la Communication
		<b>DGMTMFA</b>	Direction Générale des Transports Maritime, Fluvial et Aérien