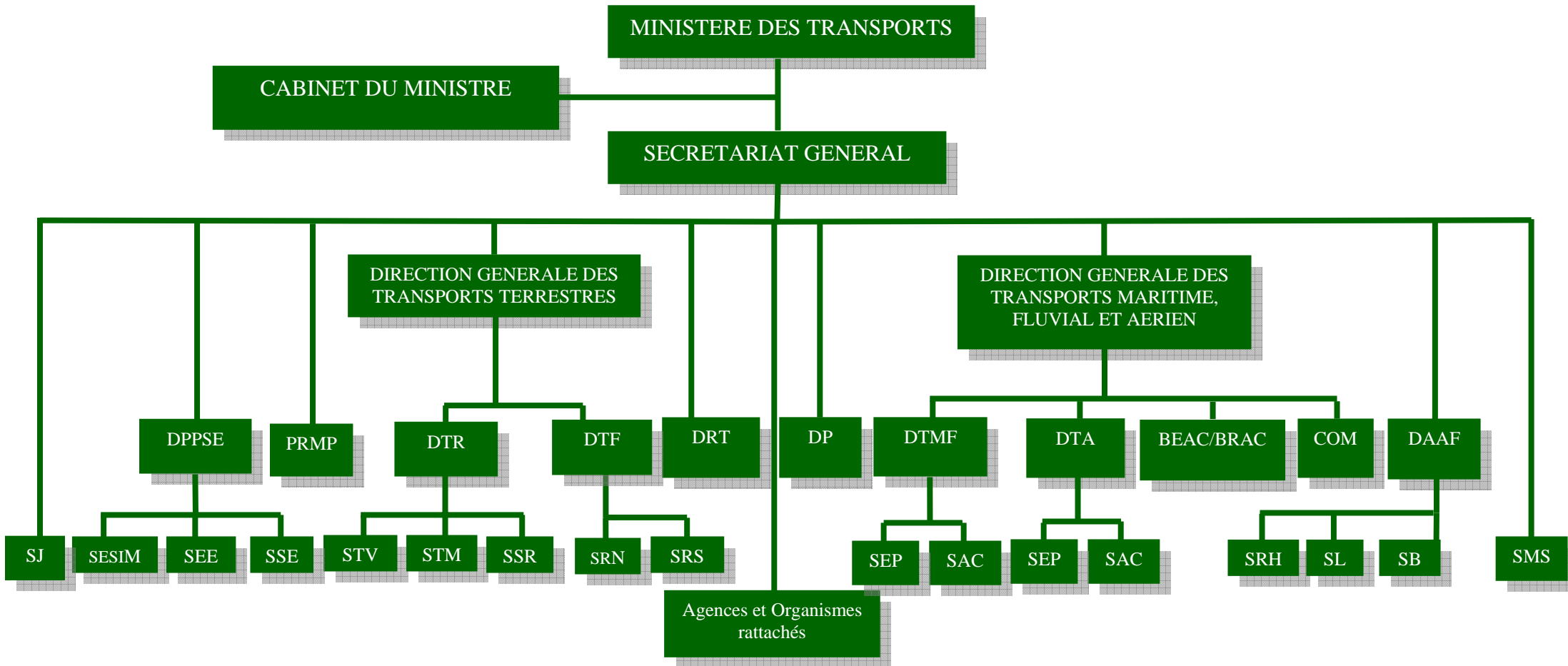


# ORGANIGRAMME DU MINISTRE DES TRANSPORTS 2010



**DPPSE** : Direction de la Planification, de la Prospective et du Suivi Evaluation  
**PRMP** : Personne Responsable des Marchés Publics  
**DTR** : Direction des Transports Routiers  
**DTF** : Direction des Transports Ferroviaires  
**DRT** : Directions Régionales des Transports

**DP** : Direction des Grands Projets  
**DTMF** : Direction des Transports Maritime et Fluvial  
**DTA** : Direction du Transport Aérien  
**DAAF** : Direction des Affaires Administratives et Financières

**STV** : Service des Transports de Voyageurs  
**SRN** : Service Réseau Nord  
**SSR** : Service de la Sécurité Routière  
**SESIM** : Service de l'Exploitation du Système d'Information et de Maintenance  
**SSE** : Service du Suivi Evaluation  
**SEE** : Service des Etudes Environnementales  
**SL** : Service de la Logistique

**STM** : Service des Transports de Marchandises  
**SRS** : Service Réseau Sud  
**SEP** : Service des Etudes et Projets  
**COM** : Centre des Opérations Maritimes  
**SJ** : Service Juridique  
**SMS** : Service Médico-Social  
**SRH** : Service des Ressources Humaines  
**SB** : Service du Budget